

現在住宅ローン返済中の方、必見!

リフォーム+借換えローンをおすすめします!

Q. 現在返済中の住宅ローンに、リフォームした分を加えて、借換えできますか?

A. できます! **実質負担なく、返済額が下がる**場合もあります。
さらに、「がん」と診断された場合などに支払いがなくなる**8大疾病団信**に加入できることもあります。

<例>45歳のAさんは、15年前に3,500万円の住宅ローンを借入れ、今回200万円のリフォームを実施。

現在	リフォーム200万円	借換え後
住宅ローン(15年前借入れ) 35年返済・3,500万円 金利2.0%・元利均等返済 一般団信	住宅ローン残高・2,292万円(概算) リフォーム・200万円 諸費用・68万円(概算) 合計 2,560万円(概算)	住宅ローン借換え+リフォーム 20年返済・2,560万円 金利0.775%(変動金利型)・元利均等返済 8大疾病団信
月々支払い 115,942円		月々支払い 115,181円


■2021年6月1日時点の条件であるため、時期によっては条件が変更になる場合があります。 ■金額は概算の数字です。
■借換え後のローンは弊社提携栃木銀行の事例です。 ■借換えのみのご相談はできません。
■詳細につきましては、必ず金融機関の資料等をご確認ください。 ■上記諸費用は登記費用、金融機関借入れ経費です。
■金融機関の審査があります。審査結果によってはご希望に添い兼ねる場合もあります。
■団体信用生命保険の加入については、保険会社の審査があります。審査結果によってはご希望に添い兼ねる場合もあります。

リフォーム分を加えて借換えて
761円お安く


リフォーム応援キャンペーン概要

■期間:2021年10月1日(金)から2022年3月31日(木)まで。 ■条件:2022年3月31日(木)までの工事完了が条件となります。 ■他のキャンペーンとの併用はできません。 ■お申込み後、現地調査をさせていただきます。 ■地域によっては対応できない場合があります。


▼お申込み・ご相談・お問合せは下記QRコードか下記のハガキで



右のQRコードを読み取る



各項目にお答えください
所要時間 約5~10分



後日、スタッフからご連絡します

■QRコードを読み取るには、別途QRコードリーダーアプリが必要になる場合があります。■「QRコード」は株式会社デンソーウェーブの登録商標です。

お問合せ先 トヨタウッドユーホーム株式会社

〒320-8541 栃木県宇都宮市一ノ沢町256-7 TEL:028-622-5222(代)

営業時間/8:30~17:30 定休日/毎週火・水曜日

建設業/国土交通大臣許可(特-27)第15069号(土木、建築、とび・土工、ほ装、水道施設) 国土交通大臣許可(特-30)第15069号(解体)
宅地建物取引業/国土交通大臣(6)第5168号 一級建築士事務所/栃木県知事登録(Aホ)第1997号

ストック事業推進本部

カスタマーセンター

0120-115-109

24時間・365日受付

■広告制作年月日/2021年9月10日(金) ■広告有効期限/2022年3月31日(木)

320-8790

栃木県宇都宮市一ノ沢町256-7

トヨタウッドユーホーム株式会社

ストック事業推進本部
事務局 行

リフォーム応援キャンペーン



■お客様情報

フリガナ	様
世帯主様お名前	様
〒	
ご住所	
連絡先	() - () 自宅・携帯
メールアドレス	() - () 自宅・携帯

該当する方は してください。
 トヨタウッドユーホームオーナーさま
 トヨタホームオーナーさま
 トヨタ関連会社または車両販売店にお勤めの方

キトリ線で切り取り、谷折りで折り曲げて下端を赤のラインに合わせてテープなどでとめてください。

※個人情報保護法に基づき、ご記入いただきましたお客様の個人情報は、弊社にて厳重に管理し、お客様との取引上の責任を果たす事、また、第三者に販売または貸し出しは一切行いません。必要事項をご記入のうえご投函ください。

●ご希望の項目に してください(複数回答可)

- ◆塗装
 - オリジナル塗料、外壁・屋根リフォーム
- ◆水まわり
 - システムバス 洗面 トイレ キッチン
- ◆暑さ対策
 - 玄関ドア 内窓
- ◆災害対策
 - V2Hスタンド クルマde給電
- ◆その他
 - シロアリ対策 内装リフォーム
 - エクステリア
 - ()

●弊社へのご要望に してください(複数回答可)

- 見積りを希望したい
- 住まいについてアドバイスしてほしい
- リフォームについて詳しく知りたい
- 外壁・屋根の無償点検をしてほしい
- シロアリの無償点検をしてほしい
- 資金やローンについて相談したい
- その他、ご要望がありましたらご記入ください

●個人情報の取り扱いについて

個人情報の取り扱いに同意しますか? ※必須
 同意する

リフォーム応援

2022年
3/31(木)
まで

キャンペーン

トヨタウッドユーホーム・トヨタホームオーナーさま、その他戸建住宅・マンション・施設などリフォームはお任せください。

3つのポイントでお得

ポイント1

安心の
長期保証

ポイント2

他にはない
オリジナル商品

ポイント3

全て入っている
工事費込み

外壁・屋根塗装リフォーム

TWHプラチナセラシリーズ

10年保証
オリジナル商品
工事費込み

外壁や屋根の塗装は長持ちする塗料をおすすめします。
短期間で劣化する塗料を使用した場合、何度も塗り替えなければなりません。
長持ちする塗料で塗り替えることによりコストを抑えることができます。

無機塗料「TWHプラチナセラシリーズ」

外壁用塗材「TWHプラチナセラコート」は30年*の耐候性が期待できる高品質な塗料です。

無機塗料の塗膜はガラスやセトモノと同じ組成の塗料です。

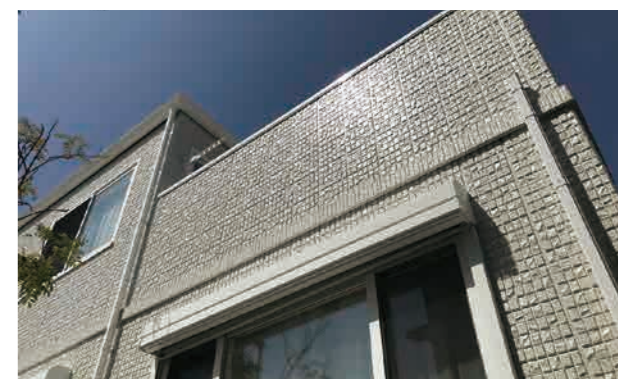
従来の塗料に比べ劣化しにくく、汚れにくい塗料です。

大切な住まいを様々な劣化因子から長期にわたり保護します。

また、10年の長期保証なので安心です。

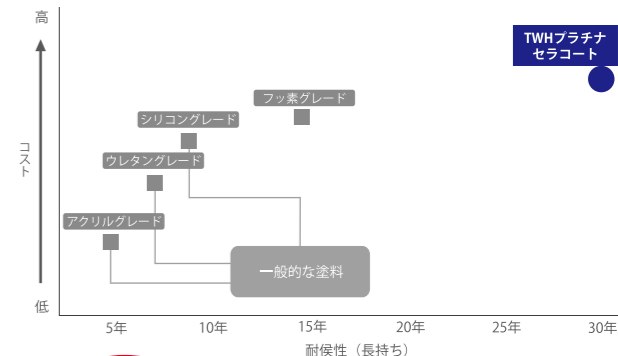
外壁30色、屋根22色をご用意していますのでお好みの色をお選びいただけます。2色で塗り分けることも可能です。

※外壁サイディングボードに塗装した場合、海浜地域、温泉地域、工業地域、その他想定外の地域は除く。



※写真はイメージです。

外壁用塗材の耐候性比較



誕生記念価格 2022年3月31日(木) 工事完了分まで

TWHプラチナセラシリーズ (2階建て35坪の参考価格) 税込 **1,699,000円**

外壁・屋根塗装

付帯部塗装(雨樋、軒天など)

防水対策(目地打ち替え等)

洗浄

足場

外壁・屋根
無償点検
実施中

低金利の提携
リフォームローン
をご利用いただけます

■2022年3月31日(木)までの工事完了が条件となります。 ■建物の大きさ、形状、状態などによって価格が変わります。現地調査をしてお見積りを提出いたします。 ■トヨタウッドユーホーム、トヨタホームの保証延長に伴う塗装工事は対象外です。 ■保証には免責事項がございます。詳しくは担当スタッフにお問合せください。

水まわりリフォーム

工事費
込み

① システムバス



LIXIL アライズ
1616サイズ

手軽にリラックスでき、いつもキレイ。もっとお風呂が好きになるバスルーム。

税込 **869,000円**

② 洗面化粧台



LIXIL オフト
間口75cm

誰もが使いやすい陶器ボウル仕様のスタンダードな洗面化粧台。

税込 **189,000円**

③ トイレ



LIXIL 手洗い付きシャワートイレ

内装工事費込み(床クッションフロア、壁クロス、天井クロス貼り替え)

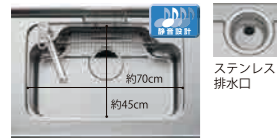
税込 **144,000円**

④ キッチン

LIXIL アレスタ

型 SWK8KH 本体間口260cm

調理と後片付けをWでサポート! タブルではかどるシンクです。



スキットシンク

・まな板スタンド付
・ワイヤーポケット
・ナイアガラフロー方式

税込 **619,000円**



■商品の画像はイメージです。 ■商品改良のため仕様は予告なく変更することがあります。 ■商品の仕様は担当スタッフにお問合せください。 ■既存の設備を交換した場合の価格です。新設、移設等の場合は別途費用がかかります。 ■システムバス、洗面化粧台、トイレには壁クロス貼替等の内装工事も含まれています。 ■建物の状態によっては別途費用が発生する場合があります。 ■メーカーの都合により納期が遅れる場合がございます。

まとめて4点セット

① システムバス アライズ

+

② 洗面化粧台 オフト

+

③ 手洗い付きシャワートイレ

+

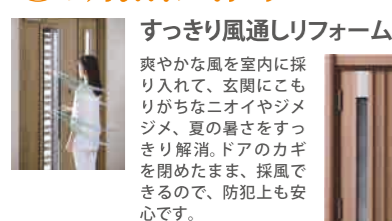
④ キッチンアレスタ

税込 **1,799,000円**

寒さ対策リフォーム

工事費
込み

① 断熱玄関ドア



LIXIL リシェント 親子ドアM83型 断熱K4仕様 タッチキー付き

税込 **529,000円**

② 内窓(2窓)

今ある窓にプラスするだけ



LIXIL インプラス 掃出し窓+腰窓
1610×2005,1610×1105

税込 **159,000円**

まとめて断熱セット

① 玄関リシェント 親子ドアM83型

+

② インプラス 掃出し窓+腰窓

税込 **679,000円**

■商品の画像はイメージです。 ■商品改良のため仕様は予告なく変更することがあります。 ■掲載している玄関ドアは寒冷地対応ではありません。

災害対策リフォーム

V2Hスタンド



5年保証

停電時にクルマから電気を供給し家全体まるごと復旧できます。

「V2H」とは「Vehicle to Home」の略で電気自動車を充電するだけでなく、貯めた電気をご家庭で使用できるシステムです。いつもお使いの照明やエアコン、電化製品などを使用するので安心です。

※ 停電時にご使用を控えていただきたい機器や、使用できない機器がございます。



税込 **1,430,000円**より

オリジナル商品

サイズ/高さ855mm×幅809mm×奥行337mm
対応車種/プリウスPHV(2019年5月以降発売で急速充電インレット装備が必要)、MIRAI(従来型/現行型)
※RAV4PHVはV2Hが利用できません。



■工事費は建物の状況により異なります。 ■詳しくはトヨタホーム(株)のホームページをご参照ください。

クルマde給電



5年保証

停電時にクルマから電気を供給し一部の居室に「最大1500W」給電できます。

住まい側に専用設備を設置して、停電時にクルマと住まいを外部電源接続用ケーブルで繋ぐことにより、冷蔵庫や照明など、生活に必要な家電類へクルマから電力供給できるシステムです。

■ 電力使用例 (リビング・ダイニング指定の場合)



※ワット数は各電気製品の消費電力1台分の目安となります。イラストはイメージです。

税込 **398,000円**より

対応車種/下記を装備した車両
HV・FCV: アクセサリーコンセント(AC100V・1500W) / 非常時給電システム付
PHV: AC外部給電システム(ヴィークルパワーコネクター)

【2021年7月現在、以下の車種が対象となります。】

TOYOTA		
SUV	SEDAN	WAGON
RAV4 (年式:19年4月~)	クラウン [3.5L車のみ](年式:18年6月~)	カローラ ツーリング (年式:19年9月~)
RAV4 PHV (年式:20年4月~)	カムリ [Xを除く](年式:18年6月~)	COMPACT
ハリアー (年式:20年6月~)	プリウス (年式:15年12月~)	アクア (年式:21年7月~)
C-HR (年式:16年12月~)	プリウスPHV (年式:12年11月~)	カローラ スポーツ (年式:18年6月~)
ヤリスクロス (年式:20年8月~)	カローラ (年式:20年10月~)	ヤリス (年式:19年12月~)
	MIRAI [Advanced Drive除く] (年式:20年12月~)	C+pod(年式:20年12月~)

LEXUS	
SUV	SEDAN
UX250h (年式:18年11月~)	LS500h (年式:17年10月~)
UX300e (年式:20年10月~)	ES300h (年式:18年10月~)

■工事費は建物の状況により異なります。 ■クルマに充電できません。 ■一部車種はオプション装備となりますのでお車ご注文時にお申し出ください。 ■詳しくはトヨタホーム(株)のホームページをご参照ください。 ■対応車種についてはトヨタ自動車(株)のホームページをご参照ください。

その他リフォーム

シロアリ対策工事

シロアリの食害を防ぎ、安心して住み続けられます。

5年保証

3つの安心

①使用薬剤: 人体や動物に高い安全性を発揮し環境に優しく、臭いの少ない超低臭性シロアリ防除剤を使用します。シックハウス指定物質は含まれていません。(社)日本しろあり対策協会認定薬剤を使用。

②施工内容: (社)日本しろあり対策協会のシロアリ防除施工標準仕様書に基づいた工事です。

③保証内容: 5年間の保証付。(最高額300万円)

1階18坪の場合 税込 **128,700円**



シロアリ 無償点検 実施中

小さい工事から大規模な工事まで 何でもご相談ください

内装リフレッシュ

- ・間取り変更
- ・フローリング、クロス貼替え
- ・収納増設



省エネ・創エネ

- ・太陽光
- ・オール電化
- ・エコキュート
- ・蓄電池



エクステリア

- ・門扉
- ・フェンス
- ・カーポート
- ・ウッドデッキ
- ・宅配BOX



大規模

- ・増築
- ・全面改装



▼お申込み・ご相談・お問合せは下記QRコードか裏面のハガキで

右のQRコードを読み取る



各項目にお答えください
所要時間 約5~10分



後日、スタッフからご連絡します



■QRコードを読み取るには、別途QRコードリーダーアプリが必要になる場合があります。■「QRコード」は株式会社デンソーウェーブの登録商標です。