

# GRACE AVENUE

## 大田原住吉町1丁目《全10区画》グランドオープン

造成完了 [現地ご来場予約受付中]



「おおたわら保育園」の西側、「中央多目的公園」まで徒歩4分圏内



おおたわら保育園  
(約140m~230m)



紫塚小学校  
(約1,120m~1,210m)



中央多目的公園  
(約180m~270m)



ベシシア 大田原店  
(約380m~470m)



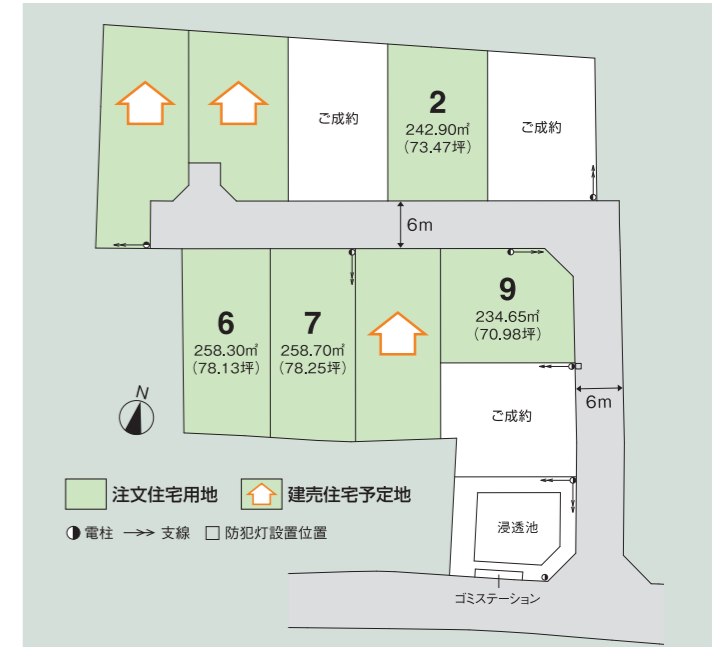
ヨークベニマル 大田原住吉店  
(約900m~990m)



トコトコ大田原  
(約730m~820m)



大田原市役所 本庁舎  
(約660m~750m)



注文住宅を  
ご希望の方へ

注文住宅用地 [建築条件付4区画]  
□土地面積 / 234.65㎡ (70.98坪) ~ 258.70㎡ (78.25坪)

販売価格 798.2万円より

■GRACE AVENUE 大田原住吉町1丁目 物件概要 ●所在地 / 栃木県大田原市住吉町一丁目2781番1外 ●交通 / JR宇都宮線「西那須野駅」まで約3,590m~3,680m ●都市計画法区域区分 / 非線引き都市計画区域 ●地目 / 宅地 ●用途地域 / 第2種住居地域 ●建ぺい率 / 60% ●容積率 / 200% ●開発面積 / 3,361.60㎡ ●開発許可番号 / 大田原市指令第185号 ●総区画数 / 10区画 ●販売区画数 / 4区画 ●土地面積 / 234.65㎡ (70.98坪) 1区画~258.70㎡ (78.25坪) 1区画 ●販売価格 / 7,982,000円 (1区画) ~ 10,434,000円 (1区画) ●道路 / 6.0mアスファルト舗装 (分譲地内) ●設備 / 電気=自由化、上水道=公営水道、し尿・雑排水=公共下水、ガス=各戸プロパン、雨水=雨水浸透池 (側溝に流入後)、雨水枳=無、宅地内雨水浸透槽区画=無 ●水道加入金 / φ13mmの場合66,000円 (税込) 別途検査手数料等8,700円 ●管理組合 / 有 (入会金:50,000円、管理費:1,000円/月) ●自治会費 / 9,600円 (年)、入会金無し ●下水道受益者負担金 / 無 ●その他の法律上の規制 / 景観法、都市再生特別措置法 ※本分譲地は「市役所周辺地区計画のA地区」に該当 ●教育施設 / 紫塚小学校、大田原中学校 ●取引態様 / 売主:トヨタウッドユーホーム株式会社 ※本物件は大田原市防災ハザードマップの洪水による浸水想定区域 (0~0.5m未満) に該当 ※建築条件付分譲地 この土地は、土地売買契約締結後3ヶ月以内にトヨタウッドユーホーム株式会社と住宅の建築請負契約を締結することを条件として販売します。この期間内に住宅建築請負契約が成立しない場合は、土地売買契約は白紙となり、お預りした金銭は全額速やかにお返します。 ●広告有効期限 / 2026年8月末日 ※先着順受付につき、広告期間中に売約済みになった場合はご了承ください。(広告制作日 / 2026年6月1日)



ご来場予約・お問い合わせは「那須塩原支店」  
0120-370-600

現地へのご来場予約&ご見学で  
Amazonギフトカード 3,000円分プレゼント  
※プレゼントは、1家族様1回限りとさせていただきます。※本キャンペーンは、トヨタウッドユーホーム株式会社による提供です。本キャンペーンについてのお問い合わせは、Amazonではお受けしていません。トヨタウッドユーホーム株式会社までお願いいたします。※Amazon、Amazon.co.jpおよびそれらのロゴはAmazon.com, Inc.または関連会社の商標です。



即入居できる新築住宅をご希望の方へ

大田原富士見1丁目  
新築建売住宅3棟

販売価格 (税込)  
3,360万円より

即入居可 太陽光発電

即入居可

新築建売住宅3棟

販売価格 (税込)

3,360万円より

- 太陽光発電
- Nearly ZEH
- クルマで給電
- 南側6m道路
- おひさまエコキュート
- 全熱交換型第1種24時間換気システム

充実の収納スペースとテレワークスペースを確保

No.2 ■土地面積/225.43㎡ (68.19坪)  
■建物面積/115.34㎡ (34.82坪)

販売価格 (税込)  
**3,370万円**

太陽光発電  
3.192 kW

収納・料理・洗濯家事がラクになる時短動線

No.3 ■土地面積/225.64㎡ (68.25坪)  
■建物面積/114.21㎡ (34.47坪)

販売価格 (税込)  
**3,370万円**

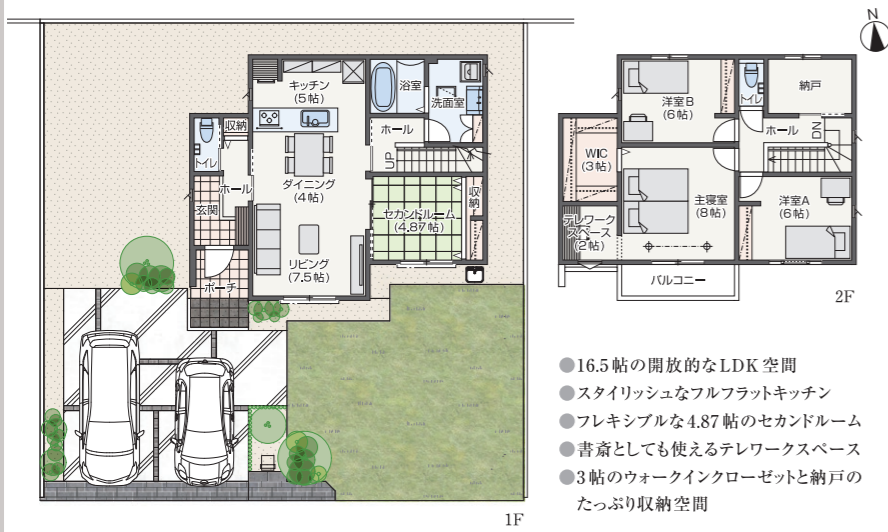
太陽光発電  
3.192 kW

多目的に使えるLDK・マルチルーム・セカンドルーム

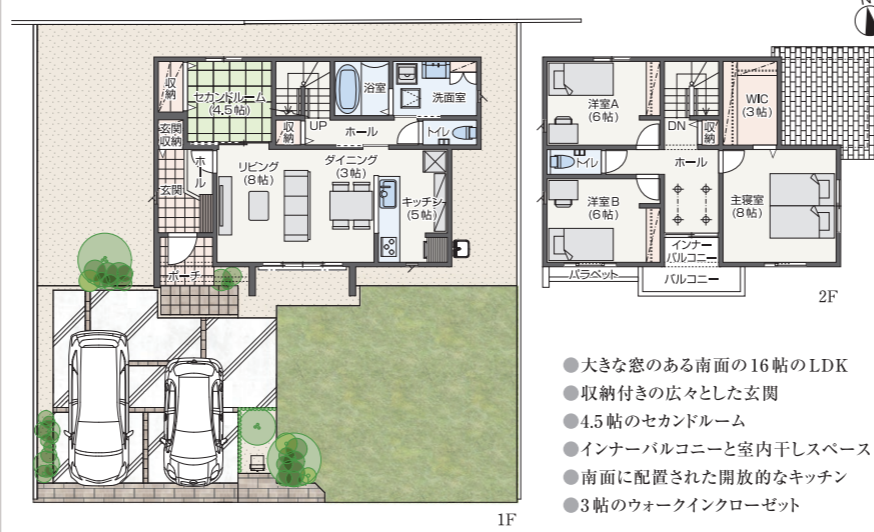
No.4 ■土地面積/225.20㎡ (68.12坪)  
■建物面積/120.31㎡ (36.32坪)

販売価格 (税込)  
**3,360万円**

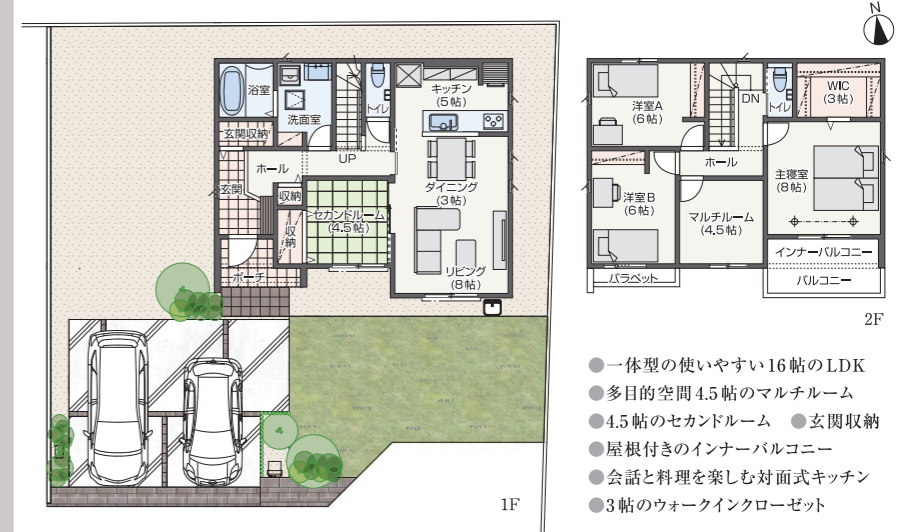
太陽光発電  
3.192 kW



- 16.5帖の開放的なLDK空間
- スタイリッシュなフルフラットキッチン
- フレキシブルな4.87帖のセカンドルーム
- 書斎としても使えるテレワークスペース
- 3帖のウォークインクローゼットと納戸のたっぷり収納空間



- 大きな窓のある南面の16帖のLDK
- 収納付きの広々とした玄関
- 4.5帖のセカンドルーム
- インナーバルコニーと室内干しスペース
- 南面に配置された開放的なキッチン
- 3帖のウォークインクローゼット



- 一体型の使いやすい16帖のLDK
- 多目的空間4.5帖のマルチルーム
- 4.5帖のセカンドルーム
- 玄関収納
- 屋根付きのインナーバルコニー
- 会話と料理を楽しむ対面式キッチン
- 3帖のウォークインクローゼット



長く住み続けられる高品質・高性能

共通設備仕様

長期優良住宅	BELS 認定
「住宅性能表示制度」評価住宅	住宅性能表示制度 耐震等級3 (最高等級)



充実した商業施設と自然環境のバランスのよさが魅力です。

- ミニストップ 大田原富士見店 (約70m~170m)
- カインズ 大田原店 (約730m~830m)
- ダイソー アクロスプラザ大田原店 (約960m~1,060m)
- ウエルシア アクロスプラザ大田原店 (約960m~1,060m)
- リオン・ドール 元町店 (約1,570m~1,670m)
- 美原公園 (約1,450m~1,550m)

■ウッドユータウン大田原富士見1丁目 物件概要 [共通] ●所在地/栃木県大田原市富士見1丁目1765番13他14筆 ●交通/市営バス「足銀南出張所前」停留所まで徒歩8分~9分 ●都市計画法区域区分/非線引き都市計画区域 ●地目/宅地 ●用途地域/無指定地域 ●建ぺい率/60% ●容積率/200% ●開発面積/3,379.83㎡ ●総区画数/15区画 ●道路/6.0mアスファルト舗装 ●設備/電気=自由化、上水道=公営水道、し尿・雑排水=公共下水、ガス=各戸プロパン、雨水=雨水浸透池 ●建売住宅はオール電化 ●管理組合/有 (入会金20,000円、管理費800円/月) ●自治会費/10,000円 (年)、公民館維持協力金20,000円 (入会時) ●下水道受益者負担金/無 ●その他の法律上の規制/景観法 ●教育施設/大田原小学校、若草中学校 ●取引態様/売主トヨタウッドユータウン株式会社 ※ハザードマップの浸水想定が50センチメートル以下の地域に該当。 [建売住宅] ●販売棟数/3棟 ●土地面積/225.20㎡ (68.12坪) 1区画~225.64㎡ (68.25坪) 1区画 ●建物面積/114.21㎡ (34.47坪) 1棟~120.31㎡ (36.32坪) 1棟 ●販売価格 (税込) /33,600,000円 (1棟)・33,700,000円 (2棟) ※表示価格の他に別途諸経費等がかかります。 ●建物構造/木造枠組壁工法 (2×4工法) ●建物完成年月/2025年12月 (No.2,3,4) [注文住宅用地] ●販売区画数/4区画 ●土地面積/213.26㎡ (64.51坪) 1区画~225.66㎡ (68.26坪) 1区画 ●販売価格/5,741,000円 (1区画)~8,258,000円 (1区画) ●水道加入金/φ13mmの場合66,000円 (税込) 別途審査・検査手数料8,700円 ※建築条件付分譲地 この土地は、土地売買契約締結後3ヶ月以内にトヨタウッドユータウン株式会社と住宅の建築請負契約を締結することを条件として販売します。この期間内に住宅建築請負契約が成立しない場合は、土地売買契約は白紙となり、お預りした金銭は全額速やかにお返しします。 ●広告有効期限/2026年8月末日 ※先着順受付につき、広告制作中に売却済みになった場合はご了承ください。 (広告制作日/2026年6月1日) ※上記プランの外構は図面に基に描き起したもので、実際とは多少異なります。 ※車は販売価格には含まれません。

