

「富士見小学校」徒歩1分 「栃木県中央公園」徒歩8分

《鶴田富士見小西》



Compus NEW Q-STYLE



WEBからのご来場予約&ご見学で《先着5組》
山形県産ミルクキーンお米2kgプレゼント

※プレゼントは住宅をご検討中の方に限りです。複数回ご見学いただいた場合についても、1家様1回限りお送りさせていただきます。先着順受付です。額に限りがございます。なくなり次第終了とさせていただきます。お米の写真はイメージです。



WEB 来場予約

「宇都宮環状道路」まで約500m。「細谷小学校」まで徒歩10分。

《ステラガーデン上戸祭4丁目》



WEBからのご来場予約&ご見学で《先着5組》
山形県産ミルクキーンお米2kgプレゼント

※プレゼントは住宅をご検討中の方に限りです。複数回ご見学いただいた場合についても、1家様1回限りお送りさせていただきます。先着順受付です。額に限りがございます。なくなり次第終了とさせていただきます。お米の写真はイメージです。



WEB 来場予約

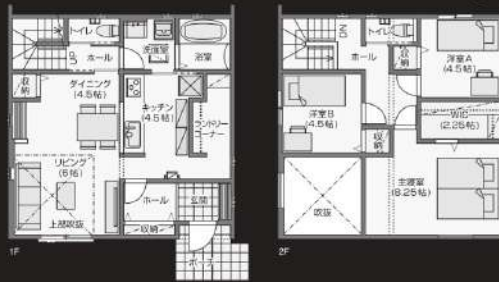
モデルハウス売却

区画 No.1 ■土地面積/168.08㎡(50.84坪) ■建物面積/97.71㎡(29.50坪)

380万円プライスダウン

価格改定
3,490万円 (税込)

旧価格 3,870万円 (税込)



家具付 (リビング・ダイニングセット) | 長期優良住宅認定 | 性能表示制度 / 耐震等級3 (最高等級)

■ウッドコーナン鶴田富士見小西 物件概要 ●所在地/宇都宮市鶴田町宇見地2836-10 ●交通/関東バス「栃木街道入口」バス停まで徒歩4分 ●周辺施設/近1種既制住宅専用駐車場 ●学区/鶴田 ●1F ●敷地面積/168.08㎡(50.84坪) ●建物面積/97.71㎡(29.50坪) ●販売価格(税込)/34,900,000円 ※表示価格の他に別途諸経費等がかかります ●建物構造/木造枠組壁工法(2x4工法) ●建物完成年月/2024年4月 ●道路/市道111号線 幅5.8-6.5mアスファルト舗装 ●私道負担/無し ●2階/オール電化、電気・自由化、上水道=公営水道、し尿=浄水=公共下水道、雨水=側溝排水(自然流下のみ)、雨水貯=無し ●管理組合/無し ●自治会費/年2,400円、育成会費/年300円 ●教育施設/富士見小学校、宮の原中学校 ●取引態様/売主:トヨタウッドニューホーム株式会社 ●広告有効期限/2025年7月末日 ●先着順受付につき、広告期間中に売約済みになった場合はご了承ください。(広告制作日/2025年5月19日)



区画 No.35 ■土地面積/164.37㎡(49.72坪) ■建物面積/106.82㎡(32.25坪)

200万円プライスダウン

価格改定
3,280万円 (税込)

旧価格 3,480万円 (税込)



◎南北2方向道路で日当たり良好 ◎太陽光発電システム搭載 [4.144kW]

家具付 (リビング・ダイニングセット) | ZEB (Nearly ZEB) | 長期優良住宅認定 | 性能表示制度 / 耐震等級3 (最高等級)

■STELLA GARDEN上戸祭4丁目 物件概要 ●所在地/宇都宮市上戸祭4丁目142番904 ●交通/関東自動車「上戸祭4丁目」停留所まで徒歩5分 ●川越地区/第1種住居地域 ●地区/高野 ●販売価格/1棟 ●土地面積/164.37㎡(49.72坪) ●建物面積/106.82㎡(32.25坪) ●販売価格(税込)/32,800,000円 ※表示価格の他に別途諸経費等がかかります ●建物構造/木造枠組壁工法(2x4工法) ●建物完成年月/2023年9月 ●道路/分譲地内6mアスファルト舗装 ●設備/オール電化、電気・自由化、上水道=公営水道、し尿=浄水=公共下水道、雨水=側溝内排水、雨水貯=無し ●管理組合/無し ●自治会費/3,600円(年)、別途年末基金等1,300円 ●教育施設/細谷小学校、宮本中学校 ●取引態様/売主:トヨタウッドニューホーム株式会社 ●広告有効期限/2025年7月末日 ●先着順受付につき、広告期間中に売約済みになった場合はご了承ください。(広告制作日/2025年5月19日)



TOYOTA WOODYOU HOME 来場予約・お問い合わせは「本店」 TEL.028-625-7878

TOYOTA WOODYOU HOME

来場予約・お問い合わせは「本店」

TEL.028-625-7878

24時間(フリーダイヤル) 0120-115-109

トヨタウッドニューホーム株式会社 本社/〒320-8541 宇都宮市-沢町266-7 TEL.028-625-7878(代) 建設業/国土交通大臣許可(特-2)第150669号 宅地建物取引業/国土交通大臣免許(7)第5168号 (公社)栃木県宅地建物取引業協会会員 (公社)全国宅地建物取引業協会保証協会会員 (一社)日本ツアーズ・バイパス一社建築協会 (一社)栃木県住宅協会 (公社)首都圏不動産公正取引協議会加盟