

NEW MODEL

中戸祭5期《建売住宅4棟完成》



「戸祭第5西公園」が分譲地のすぐ隣りです。(約10m~190m)



内覧予約受付中

内覧をご希望の方は、WEBまたはお電話にてご予約ください。
ご来場予約・お問い合わせは「本店営業部」 TEL.028-625-7878

ご来場予約にてご見学をされたお客様に
Amazonギフトカード3,000円分をプレゼント!

※プレゼントは、1家族様1回限りとさせていただきます。※本キャンペーンは、トヨタウッドユーホーム株式会社による提供です。本キャンペーンについてのお問い合わせは、Amazonではお受けしていません。トヨタウッドユーホーム株式会社本店営業部(028-625-7878)までお願いいたします。※Amazon、Amazon.co.jpおよびそれらのロゴはAmazon.com, Inc.または関連会社の商標です。



ご来場予約

完成記念ご成約特典 もっと健康的でもっとリラックスできる暮らし

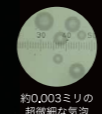
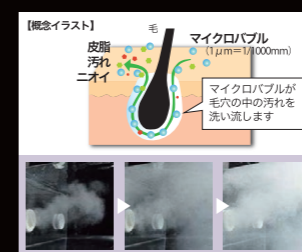
ご成約特典プレゼント①

ミラバス



1ccあたり約12,000個の超微細な泡が
汚れをすみずみまで落とします。

水と空気できた0.003ミリの超微細な気泡が、肌のすみずみまで汚れや毛穴の奥の老廃物などを浮き上げらせるほか、気になるニオイの元も洗い流します。



イメージ

ご成約特典プレゼント②

冷凍庫

パナソニック



イメージ



イメージ

生活がさらに快適に!
まとめ買いにも便利な
セカンド冷凍庫

W
プレゼント

+

《期間限定》

11月末までにご契約の方に限ります。

《建売住宅ご成約特典概要》本チラシに掲載の住宅をご購入された方に、以下の特典を差し上げます。①マイクロバブル入浴装置「ミラバス」+②パナソニック製ホームフリーザー ※①②の特典は、ご契約後に住宅内に設置します。※2024年11月末日までに住宅購入契約をいただいた方が対象となります。※トヨタウッドユーホーム株式会社他キャンペーンとの併用はできません。※詳しくは当社係員までお問い合わせください。(TEL.028-625-7878)

《中戸祭5期》建売住宅4棟完成

完成記念 [ご成約特典プレゼント]

ミラバス

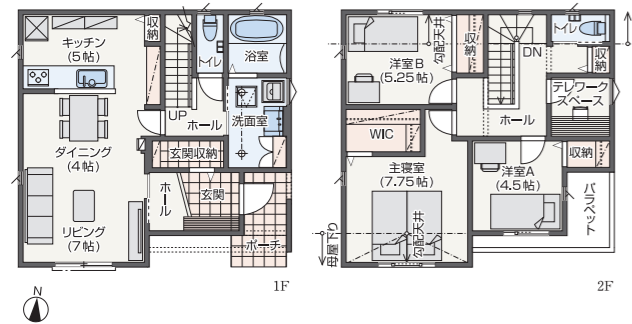
+

冷凍庫

No.7
 ■土地面積/166.19㎡ (50.27坪)
 ■建物面積/100.20㎡ (30.24坪)
 販売価格(税込) **3,720万円**
 太陽光発電 3.192kW



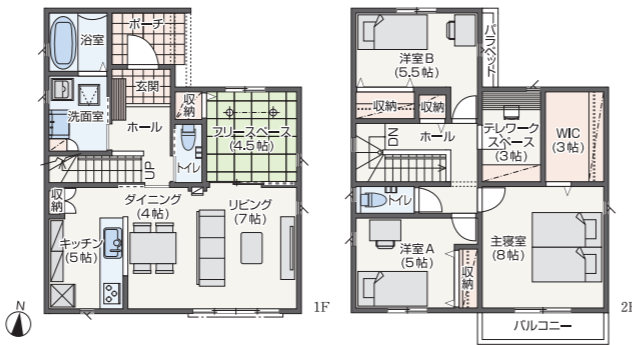
仕事に趣味に集中できる、こもれる個室のテレワークスペース。



No.8
 ■土地面積/230.29㎡ (69.66坪)
 ■建物面積/106.40㎡ (32.12坪)
 販売価格(税込) **3,990万円**
 太陽光発電 3.192kW



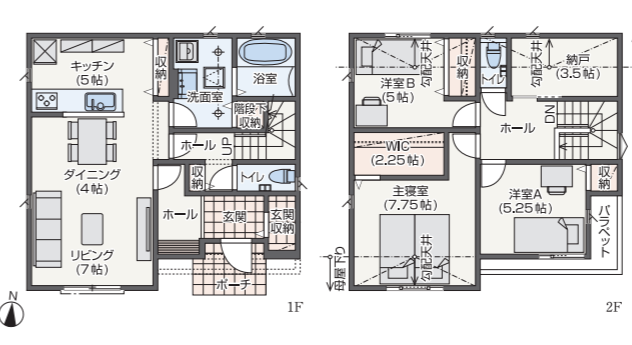
4.5帖のフリースペース、テレワークスペース、3帖のウォークインクローゼット。



No.9
 ■土地面積/166.43㎡ (50.34坪)
 ■建物面積/102.67㎡ (30.99坪)
 販売価格(税込) **3,870万円**
 太陽光発電 3.192kW



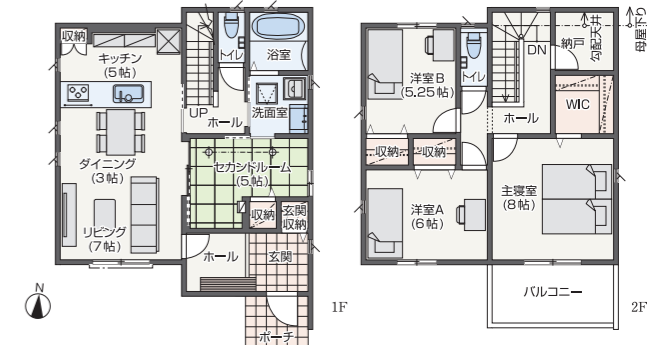
納戸・玄関収納・階段下収納・キッチン収納など豊富な収納を配置。



No.10
 ■土地面積/201.95㎡ (61.08坪)
 ■建物面積/105.99㎡ (31.99坪)
 販売価格(税込) **3,990万円**
 太陽光発電 3.192kW



インテリア性の高いフルフラットキッチンのある、15帖のLDK空間。



ウッドユータウン中戸祭5期 建売住宅共通仕様

子育てエコホーム支援事業 **100万円補助金対象**

ZEH (Nearly ZEH)

長期優良住宅認定

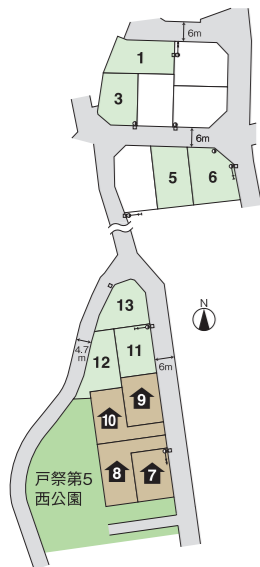
BELS認定

性能表示制度/耐震等級3 (最高等級)

《クルマde給電》付

「戸祭第5西公園」に隣接。緑豊かな穏やかな空気が流れる住環境。

(約10m~190m)



■ウッドユータウン中戸祭5期 物件概要 ●所在地/宇都宮市中戸祭町3020番1外5筆 ●交通/関東自動車「栃木医療センター前」バス停まで徒歩7分(最長) ●都市計画法区分/市街化区域 ●地目/宅地 ●用途地域/第1種低層住居専用地域 ●建ぺい率/50% ●容積率/80% ●開発面積/2,474.71㎡ ●総区画数/13区画 ●道路/既存市道約4.7m、6.0mアスファルト舗装 ●私道負担/無し ●設備/電気=自由化、上水道=公営水道、し尿・雑排水=公共下水道、ガス=都市ガス、雨水=側溝放流(自然流下のみ) ●管理組合/無し ●自治会費/4,200円(年) ●下水道受益者負担金/無し ●その他の法律上の規制/建物の高さの制限あり(10m) ●教育施設/戸祭小学校、星が丘中学校 ●取引態様/売主:トヨタウッドユーホーム株式会社 [建売住宅] ●販売棟数/4棟 ●土地面積/166.19㎡(50.27坪)1区画~230.29㎡(69.66坪)1区画 ●建物面積/100.20㎡(30.24坪)1棟~106.40㎡(32.12坪)1棟 ●販売価格(税込)/37,200,000円(1棟)~39,900,000円(2棟) ※表示価格の他に別途諸経費等が必要になります。 ●建物構造/木造枠組壁工法(2×4工法) ●建物完成年月/2024年9月(No.7、8、9、10) [注文住宅用地] ●販売区画数/7区画 ●土地面積/165.56㎡(50.08坪)1区画~215.96㎡(65.32坪)1区画 ●販売価格/15,158,000円(1区画)~18,030,000円(1区画) ●水道加入金/φ20mmの場合124,300円(税込、別途手数料4,800円) ※建築条件付分譲地 この土地は、土地売買契約締結後3ヶ月以内にトヨタウッドユーホーム株式会社と住宅の建築請負契約を締結することを条件として販売します。この期間内に住宅建築請負契約が成立しない場合は、土地売買契約は白紙となり、お預りした金銭は全額速やかに返します。



《ステラガーデン上戸祭4丁目》建売住宅3棟 分譲中

ご成約特典付
ミラバス+冷凍庫



No.12
 ■土地面積/183.30㎡ (55.44坪)
 ■建物面積/107.88㎡ (32.57坪)
 販売価格(税込) **3,440万円**

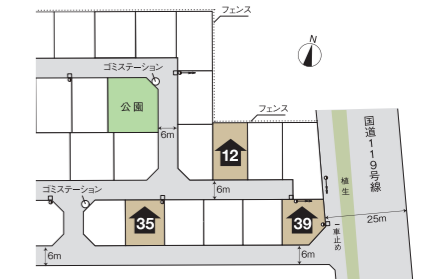


No.35
 ■土地面積/164.37㎡ (49.72坪)
 ■建物面積/106.82㎡ (32.24坪)
 販売価格(税込) **3,680万円**



No.39
 ■土地面積/165.29㎡ (50.00坪)
 ■建物面積/104.98㎡ (31.69坪)
 販売価格(税込) **3,180万円**

全棟《太陽光発電》《クルマde給電》付



■STELLAGARDEN上戸祭4丁目 物件概要 ●所在地/宇都宮市上戸祭4丁目142番866 ●交通/関東自動車「上戸祭4丁目」停留所まで徒歩5分(最長) ●用途地域/第1種住居地域 ●総区画数/39区画 ●販売棟数/3棟 ●土地面積/164.37㎡(49.72坪)1区画~183.30㎡(55.44坪)1区画 ●建物面積/104.98㎡(31.69坪)1棟~107.88㎡(32.57坪)1棟 ●販売価格(税込)/31,800,000円(1棟)~36,800,000円(1棟) ※表示価格の他に別途諸経費等がかかります。 ●建物構造/木造枠組壁工法(2×4工法) ●建物完成年月/2023年8月(No.35)、2022年9月(No.39)、2022年12月(No.12) ●道路/分譲地内6mアスファルト舗装 ●私道負担/無し ●設備/オール電化、電気=東京電力、上水道=公営水道、し尿・雑排水=公共下水道、雨水=道路内浸透、雨水枳=有り、宅地内雨水浸透槽区画=無し ●管理組合/無し ●自治会費/3,600円(年)、別途歳末募金等1,300円 ●下水道受益者負担金/無し ●教育施設/細谷小学校、宝木中学校 ●取引態様/売主:トヨタウッドユーホーム株式会社

■建売住宅 ■注文住宅用地 ●電柱 → 支線 → 支柱 □防犯灯設置位置 [共通] ●広告有効期限/2025年1月末日 ※先着順受付につき、広告制作中に売済みになった場合はご了承ください。(広告制作日/2024年10月15日)



トヨタウッドユーホーム株式会社 本社/〒320-8541 宇都宮市一ノ沢町256-7 TEL.028-625-7878(代)
 建設業/国土交通大臣許可(特-2)第15069号 宅地建物取引業/国土交通大臣免許(7)第5168号
 (公社)栃木県宅地建物取引業協会会員 (公社)全国宅地建物取引業協会保証協会会員
 (一社)日本ツーバイフォー建築協会会員 (一社)栃木県住宅協会会員 (公社)首都圏不動産公正取引協議会加盟

ご来場予約・お問い合わせは

TEL.028-625-7878

24時間(フリーダイヤル) ☎0120-115-109

〈土地・一戸建・マンション〉
不動産買取強化中
 土地や建物の売却をお考えの方は、当社へご連絡ください。
買取保証「仲介システム」をご利用できます