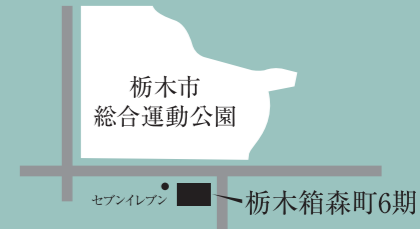


new Life

「栃木市総合運動公園」まで徒歩2分。「栃木第三小学校」学区内。
 栃木市総合運動公園を目の前に暮らす家。



家具付モデルハウスをお譲りします。

ウッドユータウン栃木箱森町6期 No.3

新価格 **2,890**万円 (税込)

旧価格 3,090万円 (税込)

旧価格公表/2022年7月1日 新価格設定/2024年1月20日

ご返済例

月々返済 **56,382**円
 ■頭金/0円 ■借入金額/2,890万円
 ボーナス払い(年2回) 98,228円

月々返済(元金/2,240万円)ボーナス払い(元金/650万円)※返済例は当社提携銀行ローン、金利0.32%(変動金利)、元利均等返済、返済期間35年で計算。2024年9月30日までに実行した場合※返済例は概算です。※諸条件により内容は異なります。別途諸経費等が約126万円必要になります。※金利は2024年1月22日現在のものです。

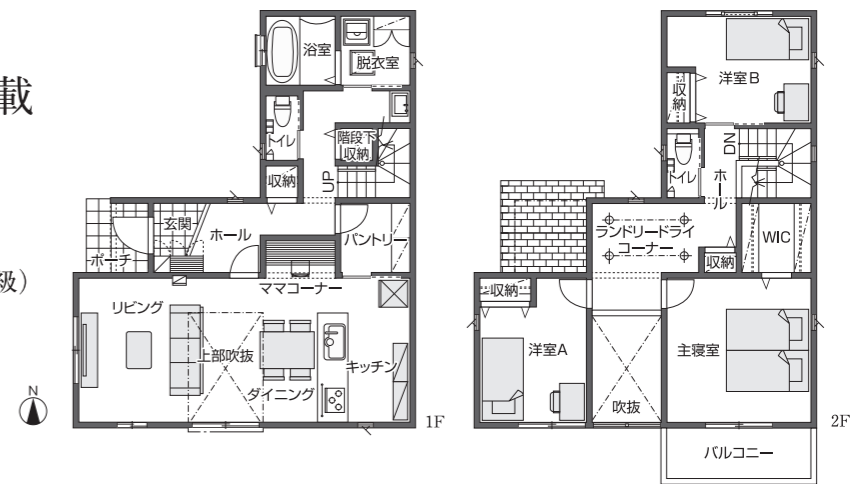
新しい住まいでの新生活を応援します。



太陽光発電 4.662kW 搭載

- ZEH (Nearly ZEH) 実現
- 長期優良住宅認定取得
- 性能表示制度/耐震等級3 (最高等級)

■土地面積/167.05㎡ (50.53坪)
 ■建物面積/109.30㎡ (33.00坪)



ご来場予約&ご見学でプレゼント!

有名コーヒー店2,000円ギフト券

[先着10名様] ※プレゼントは、1家族様1回限りとさせていただきます。
 ※なくなり次第終了とさせていただきます。



ご来場予約

■ウッドユータウン栃木箱森町6期 物件概要 ●所在地/栃木県栃木市箱森町1838番1他1筆●交通/東武日光線「新栃木駅」まで徒歩26分~27分(約2,050m~2,090m)●用途地域/第1種中高層住居専用地域●総区画数/13区画●販売棟数/5棟
 ●土地面積/162.65㎡(49.20坪)1区画~178.20㎡(53.90坪)1区画●建物面積/105.65㎡(31.89坪)1棟~110.60㎡(33.38坪)1棟●販売価格(税込)/28,900,000円(1棟)~43,500,000円(1棟)※表示価格の他に別途諸経費等がかかります。●建物構造/軽量鉄骨造・鉄骨ラーメンユニット工法(No.1、No.2)、木造枠組壁工法(2×4工法)(No.3、No.4、No.5)●建物完成年月/2023年11月(No.5)、2022年9月(No.1、No.2)、2022年10月(No.3、No.4)●道路/北18m、南6m、東15mアスファルト舗装●設備/オール電化、電気=東京電力(自由化)、上水道=公営水道、し尿・雑排水=公共下水、雨水=側溝放流(自然流下のみ)●管理組合/無●自治会費/6,000円(年) ※ハザードマップの浸水想定区域(0.5~3m未満)に該当●教育施設/栃木第三小学校、栃木東中学校●取引態様/売主:トヨタウッドユータウン株式会社●広告有効期限/2024年3月末日 ※先着順受付につき、広告制作中に売約済みになった場合はご了承ください。(広告制作日/2024年1月22日)