

SAFETY & SECURITY HOME

暮らしを楽しむトヨタの木の家に、最新機能を搭載したALSOK警備システムを設置して、ご家族と住まいを守ります

完全予約制

ご希望の曜日・時間など
お気軽にお申し込み下さい。

ホームページからのご予約は

トヨタウッドユーホーム

検索

<https://www.toyota-woodyou.co.jp/>



お問い合わせは「本店営業部」

TEL.028-625-7878

お客様に安心してご見学いただけるように、個別対応の完全予約制を実施しています。

●会場にはアルコール消毒液を準備しています。 ●スタッフはマスク着用で対応させていただきます。



ALSOX 家族と住まいを守る。

長い時間の外出や外泊時、ちょっとしたお出かけから在宅中まで、最新の ALSOX ホームセキュリティシステムで、家族と住まいを 24 時間 365 日体制で見守り、万一の時はガードマンが迅速に駆けつけます。

機器設置・5年分の月々警備費用をトヨタウッドユーホームが負担します

※5年後、継続の場合は月々3,500円(税別)の警備費用はお客様の負担になります。



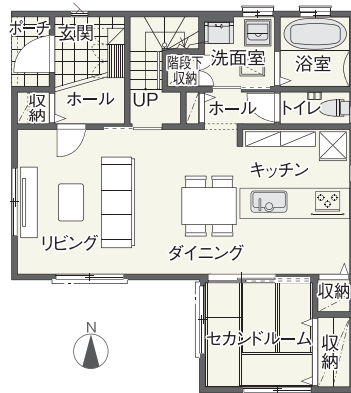
- キッチンと対面する南面セカンドルーム ●主寝室の書斎コーナー
- 豊富なアイデア収納 ●家具を置いても充分な広さのバルコニー

区画 No.56

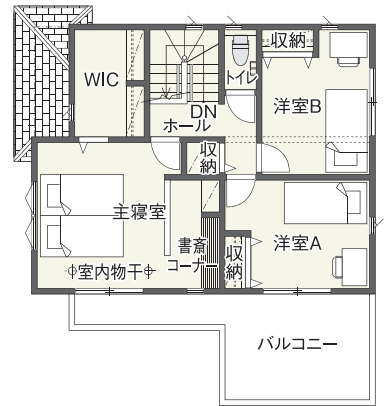
- 土地面積 / 270.09㎡ (81.70坪)
- 建物面積 / 116.54㎡ (35.18坪)

土地+建物+外構+植栽

販売価格 (税込) **2,980万円**



1F

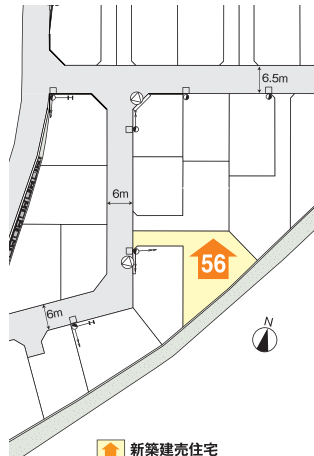


2F

快適で、家計にも優しい充実の設備仕様

太陽光発電 (3.706kW)

長期優良住宅



- 新築建売住宅**
- 電柱 → 支線 —H 支柱
 - 防犯灯設置位置 ○ゴミステーション



安全・安心の品質と保証もついています

- 30年長期保証制度
- 24時間受付カスタマーセンター

■FIELDS NEW 西原町 物件概要 ●所在地/宇都宮市西原町字御山屋敷下3345番地34 ●交通/東武宇都宮線「東武宇都宮駅」より約2,200m、JR宇都宮線「宇都宮駅」より約2,300m ●用途地域/第1種住居地域・第2種住居地域 ●総区画数/60区画 ●販売棟数/1棟 ●土地面積 / 270.09㎡ (81.70坪) ●建物面積 / 116.54㎡ (35.18坪) ●販売価格 (税込) / 29,800,000円 ※表示価格の他に別途諸経費等がかかります。 ●建物構造 / 木造枠組壁工法 (2×4工法) ●建物完成年月 / 2020年1月 ●水道加入金 / 販売価格に含む ●道路 / 6m、6.5mアスファルト舗装 ●設備 / オール電化、電気=東京電力、上水道=公営水道、し尿・雑排水=公共下水、雨水=側溝放流、雨水枳=全区画有り、宅地内雨水浸透槽区画=無し ●管理組合 / 無し ●自治会費 / 400円 (月)、子供会3,000円 (年) ●下水道受益者負担金 / 無し ●教育施設 / 宮の原小学校、一条中学校 ●取引態様 / 売主:トヨタウッドユーホーム株式会社 ●広告有効期限 / 2020年6月末日 ※先着順受付につき、広告制作中に売約済みになった場合はご了承ください。(広告制作日 / 2020年4月18日) ※完成イメージは、図面を基に描いたもので、実際とは多少異なります。 ※車は販売価格には含まれません。

TOYOTA WOODYOU HOME

トヨタウッドユーホーム株式会社 本社 / 〒320-8541 宇都宮市一ノ沢町256-7 TEL.028-625-7878(代)
 建設業 / 国土交通大臣許可(特-27)第15069号[土木、建築、とび・土工、ほ装、水道施設]
 国土交通大臣許可(特-30)第15069号[解体] 宅地建物取引業 / 国土交通大臣免許(6)第5168号
 (公社)栃木県宅地建物取引業協会会員 (公社)全国宅地建物取引業協会保証協会会員
 (一社)日本ツーバイフォー建築協会会員 (一社)栃木県住宅協会会員 (公社)首都圏不動産公正取引協議会加盟

お問い合わせは「本店営業部」まで

028-625-7878

24時間《フリーダイヤル》 ☎0120-627-115

トヨタウッドユーホーム 検索 <https://www.toyota-woodyou.co.jp/>