

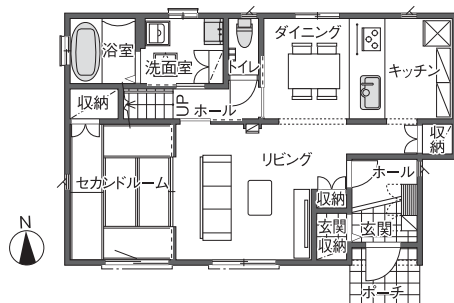
新築建売住宅

2,966.4万円

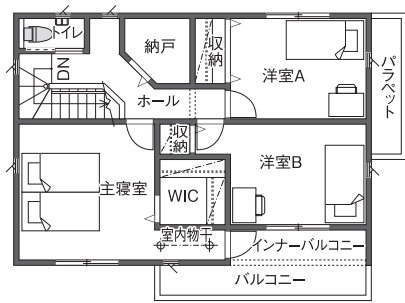
(10%税込)

区画 No.10 ■土地面積/263.86㎡ (79.81坪)
 ■建物面積/118.41㎡ (35.75坪)

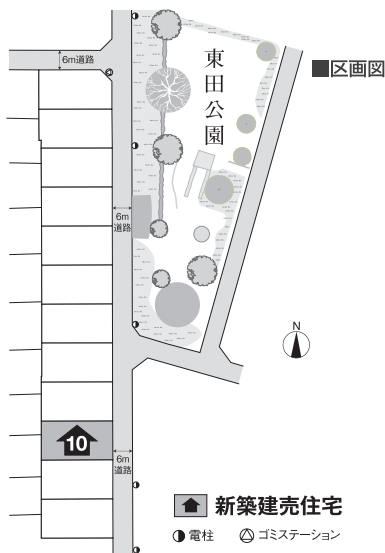
オール電化・家具付



1F

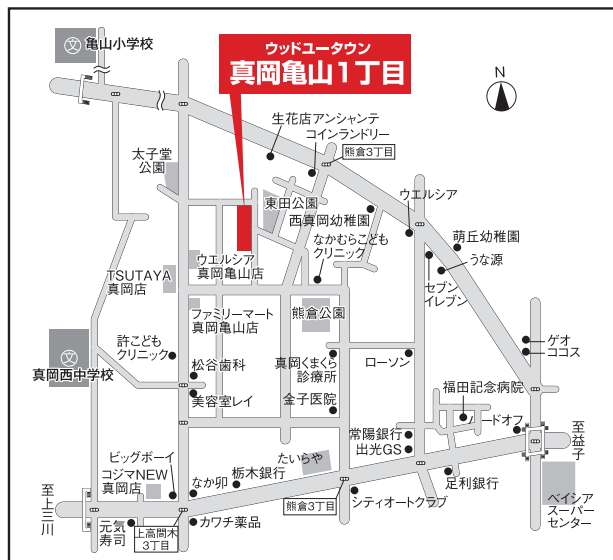


2F



●東田公園(約50m)

■ウッドユータウン真岡亀山1丁目物件概要
 ●所在地/真岡市亀山一丁目5番2他1筆 ●交通/真岡鐵道「真岡駅」より約2,200m ●用途地域/第1種低層住居専用地域 ●総区画数/12区画 ●販売棟数/1棟 ●土地面積/263.86㎡ (79.81坪) 1区画 ●建物面積/118.41㎡ (35.75坪) 1棟 ●販売価格(税込)/29,664,000円(1棟) ※表示価格の他に別途諸経費等がかかります。 ●建物構造/木造枠組壁工法(2×4工法) ●建物完成年月/2019年5月 ●道路/6.0mアスファルト舗装 ●設備/電気=東京電力、上水道=公営水道、し尿・雑排水=公共下水道、ガス=都市ガス(日本瓦斯)、雨水=側溝放流(自然流下のみ)、雨水桝=無(接続不可) ●自治会費/6,000円/年(途中入会は月割)、公民館維持管理費3,000円(入会時のみ) ●教育施設/亀山小学校、真岡西中学校 ●取引態様/売主:トヨタウッドユーホーム株式会社 ●広告有効期限/2019年12月末日 ※先着順販売につき、広告制作中に売却済みになった場合はご了承ください。(広告制作日/2019年10月8日) ※上記の完成イメージパースは、図面に基に描いたもので、実際とは多少異なります。



ご見学は、お気軽な「事前予約」をご利用ください。

QRコードでご予約▶



お電話でのご見学のご予約は
「本店営業部」

☎028-625-7878

TOYOTA WOODYOU HOME

トヨタウッドユーホーム株式会社
 本社/〒320-8541 宇都宮市一ノ沢町256-7 TEL.028-625-7878(代)

建設業/国土交通大臣許可(特-27)第15069号[土木、建築、とび・土工、塗装、水道施設] 国土交通大臣許可(特-30)第15069号[解体] 宅地建物取引業/国土交通大臣免許(6)第5168号
 (公社)栃木県宅地建物取引業協会会員 (公社)全国宅地建物取引業協会保証協会会員 (一社)日本ツーバイフォー建築協会会員 (一社)栃木県住宅協会会員 (公社)首都圏不動産公正取引協議会加盟