

楽園の森ひととのやヴィレッジでの暮らし

たとえば、こんなHoliday



CASE: No.3-13

DIYスペースが魅力の家



※掲載のイラストはすべてイメージです。

9:00

休日、家族の起床

朝は快適な目覚め。
四季を通して、快適な室温で
過ごしやすい室内だから穏やかな目覚め。

10:00

分譲地内の公園へ

朝食後には、お子様と
分譲地内の公園へ。
近くだから、散策気分で
お気軽に。



Information

平日の通園・通学距離も気になるところ



認定こども園小山幼稚園
徒歩11分~17分
(約850m~1,300m)



こぼと保育園
徒歩12分~20分
(約900m~1,600m)



小山城南小学校
徒歩19分~27分
(約1,500m~2,100m)



小山城南中学校
徒歩20分~29分
(約1,600m~2,300m)

16:00

分譲地内の 緑道を散策

きれいに舗装された
緑道を1周。ちょうどいい
距離でウォーキングにも最適。



Information

万一のときの病院も近くに



新小山市市民病院
徒歩10分~18分
(約750m~1,400m)



はら歯科医院
徒歩16分~24分
(約1,250m~1,900m)



No.
3-13

3LDK+W.I.C
+ファミリークローク

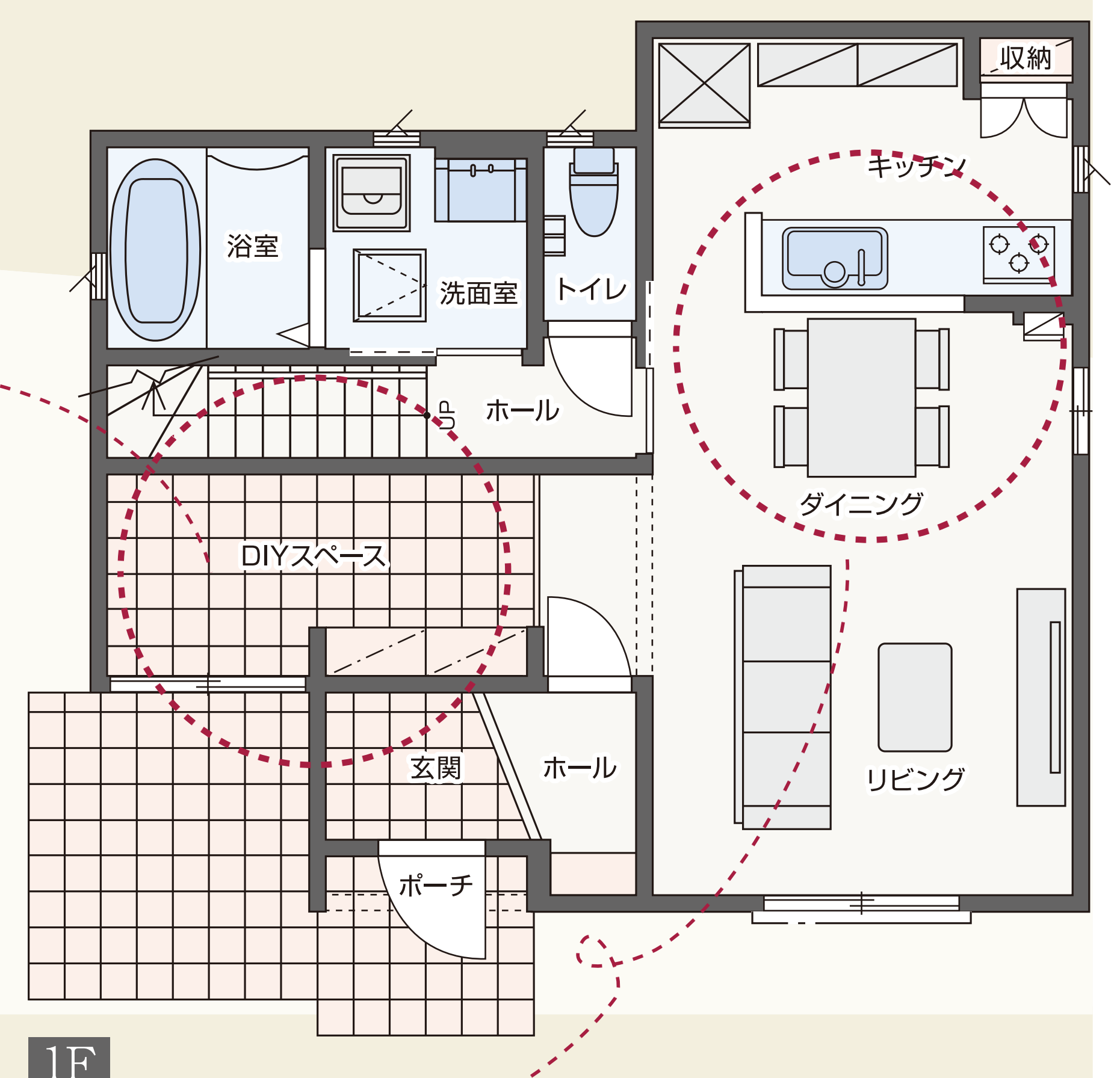
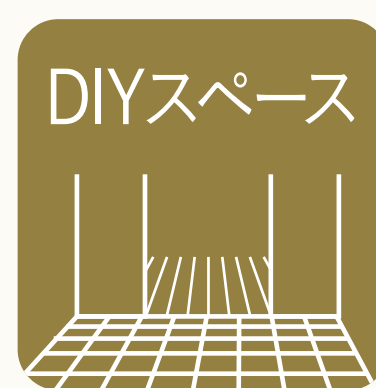
W.I.C=ウォークインクローゼット

■土地面積 / 223.73㎡ (67.67坪)
■建物面積 / 103.51㎡ (31.24坪)

17:00

DIYスペースで作業

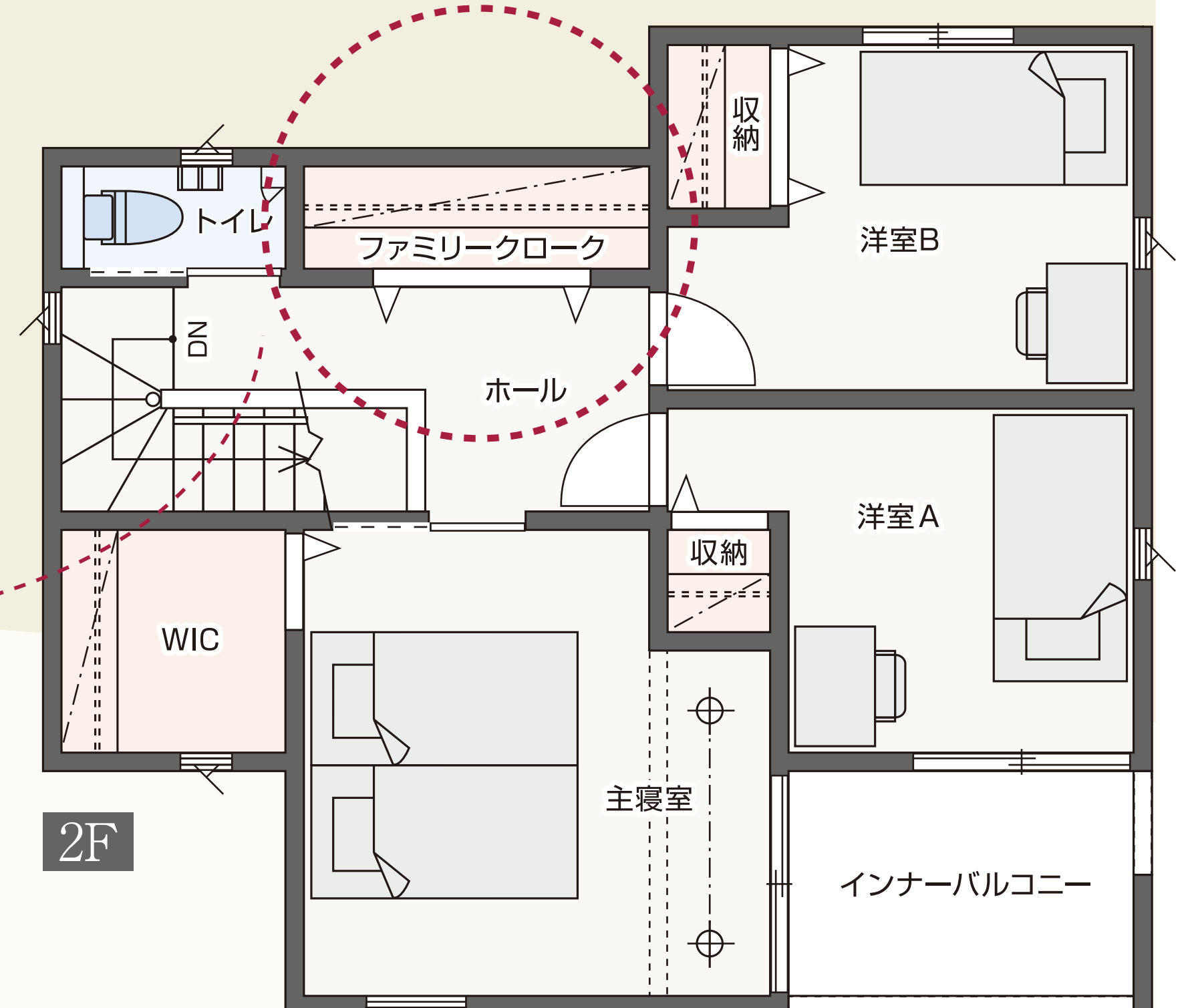
ママが料理をしている間、
パパは先週の続きのDIY。
僕が使う棚をつくってくれるみたい。
出来上がるのが楽しみ♪



18:00

家族でなごやかに夕食

食事の配膳や手伝いがしやすい
対面式キッチンだから、
家族のふれあいが育みやすくていいね。



20:00

就寝前 自分の部屋に行く前に

2Fのファミリークロークは、みんなの収納場所。
今日リビングに持ち込んだおもちゃは眠る前に
片付けておこう。

